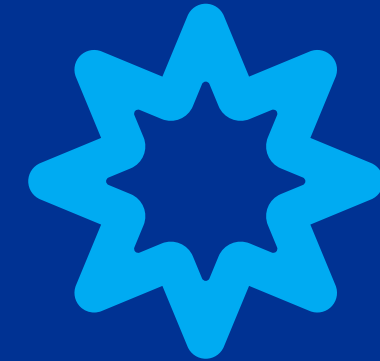




**Imagen de producto referencial*



indurama

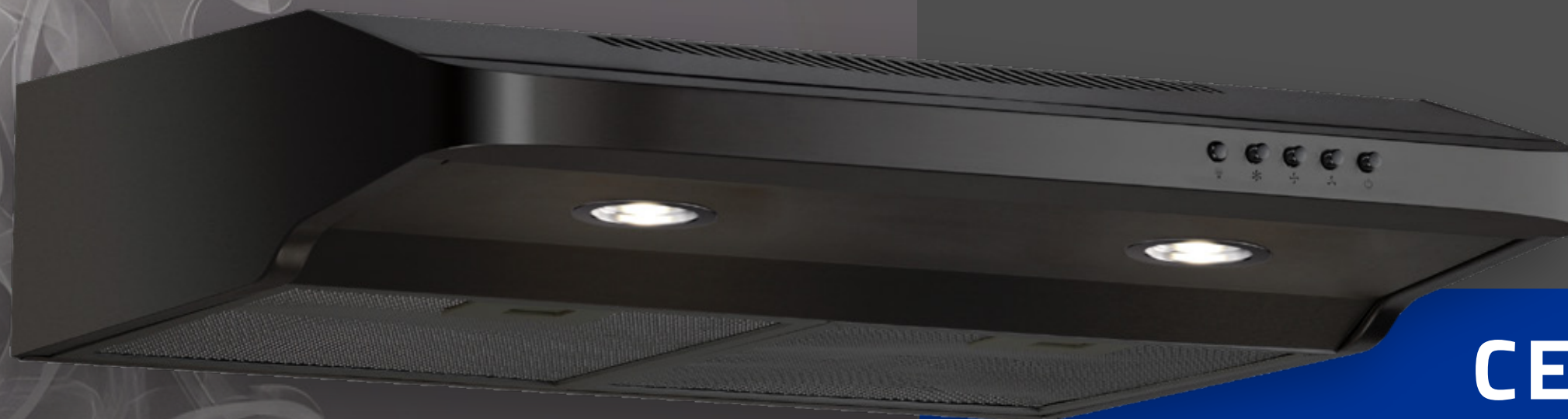
Ambientes
con estilo

CAMPANAS EXTRACTORAS
NUEVO MODELO CON LUZ LED

*Imagen de producto referencial

FICHA COMERCIAL
2022


indurama



CEI-60NE

CAMPANA EXTRACTORA
MODELO CON **LUZ LED**

- **MODELO:** CEI-60NE
- **COLOR:** NEGRO
- **MARCA:** Indurama
- **TIPO:** A
- **MERCADO:** Ecuador



**Diseño que se adapta
a tus espacios**

**Imagen de producto referencial*

FICHA COMERCIAL
2022



CEI-60NE

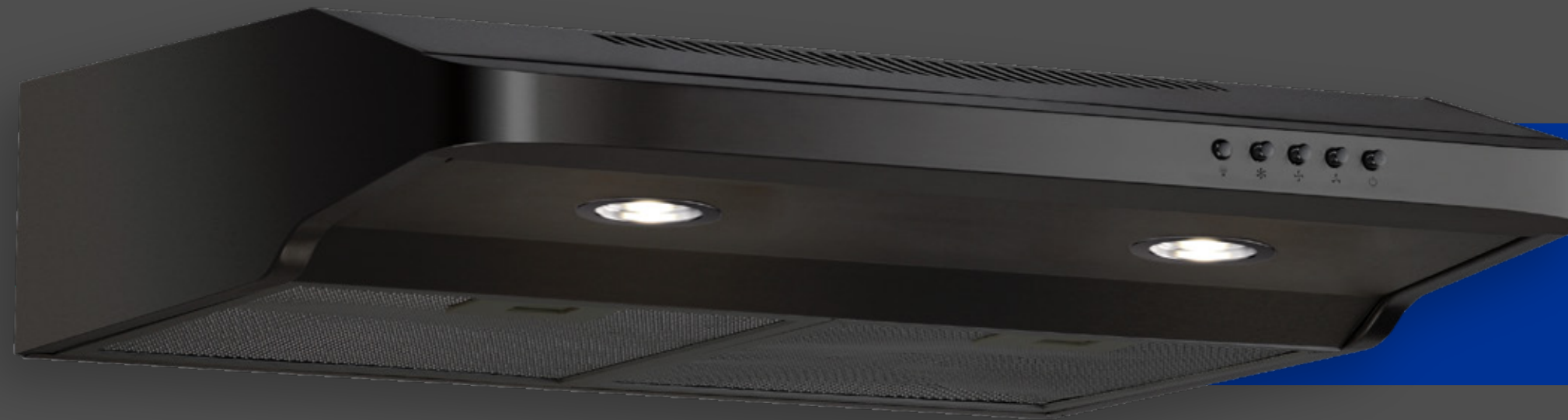
CAMPANA EXTRACTORA
MODELO CON **LUZ LED**



Espacios libres de
humo y olores



Iluminación LED,
facilidad de uso y
bajo consumo de energía



CEI-60NE

CAMPANA EXTRACTORA
MODELO CON LUZ LED

Información general

- Campana de pared
- Voltaje / Frecuencia: 110V / 60 Hz
- Poder de succión 300 m³ / hr
- Panel con pulsantes
- Acabados en acero inoxidable

Funciones

- 3 velocidades
- Funcionamiento por ducto
- Funcionamiento por recirculación de aire
- 2 luces LED

Accesorios:


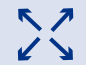
- Filtros de aluminio lavable de 5 capas.
- Filtro de carbón

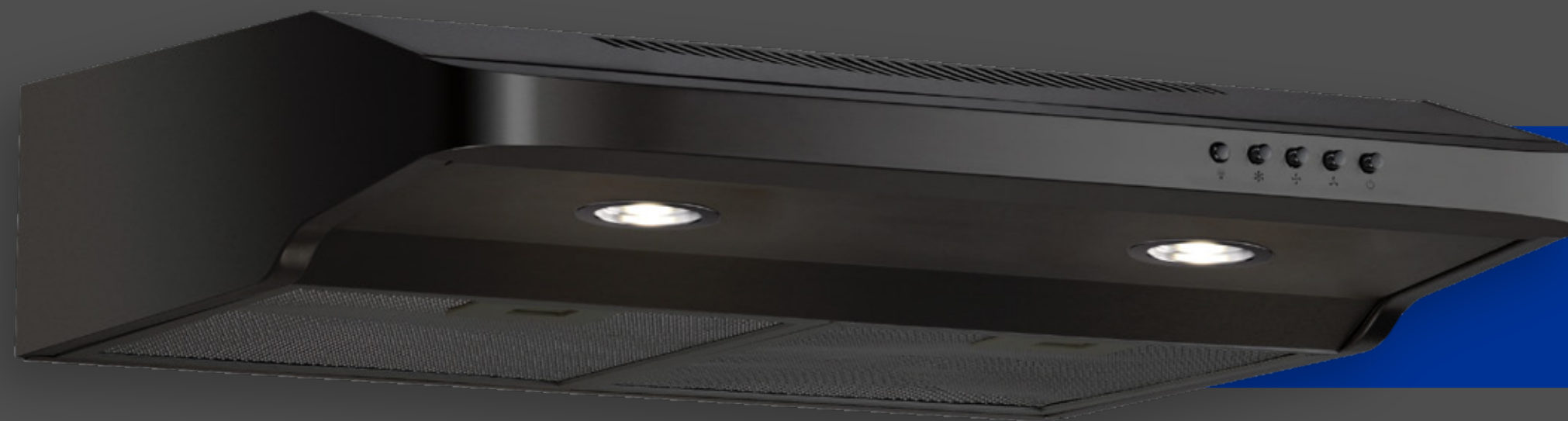
Dimensiones:

- PRODUCTO
Alto 13,5 cm Ancho: 60 cm Prof: 49,4 cm
- PARA EMPOTRAR
Alto: 13,5 cm Ancho 60 cm Prof: 49,4 cm

Ficha de pedidos y despachos

CEI-60NE

 <p>Código JDE 10008616</p>	 <p>Código de barras producto (EAN) 6921041103465</p>	 <p>Descripción SAP CAMPANA EXTRACTORA CEI-60NE</p>	 <p>Marca Indurama</p>
 <p>Tamaño del Producto alto:13,5cm ancho:60cm prof:49,4cm</p>	 <p>Medidas de empotre alto:13,5cm ancho:60cm prof: 49,4cm</p>	 <p>Tamaño de la caja alto:20,1cm ancho:66cm prof: 55cm</p>	 <p>Apilamiento 4</p>
 <p>Garantía 1 año en el producto</p>	 <p>Acabado NEGRO</p>	 <p>Peso Neto 5,6 Kg</p>	 <p>Peso Bruto 7 Kg</p>
 <p>Voltaje 110V / 60Hz</p>	 <p>Partida Arancelaria 8414.60.00.00</p>	 <p>Capacidad en contenedor 1020</p>	



CEI-60NE

CAMPANA EXTRACTORA
MODELO CON LUZ LED

✓ diseño ✓ versatilidad ✓ garantía



DISEÑO MODERNO

Estilo que combina
en tu hogar y se adapta
a tus espacios



ACABADOS EN ACERO

Y filtro extraíble para
fácil limpieza



RESPALDO Y GARANTÍA

Alto stock de
repuestos y servicio
técnico en tu hogar



EXPERTOS EN TU
TRANQUILIDAD.

SERVICIOS OFERTADOS

30 AÑOS DE
EXPERIENCIA

ASESORÍA
PERSONALIZADA

REPUESTOS
ORIGINALES

COBERTURA A
NIVEL NACIONAL

ATENCIÓN 6 DÍAS
A LA SEMANA



Atención dentro
y fuera de Garantía



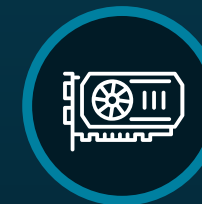
Visita a
Domicilio



Mantenimiento
Preventivo y Correctivo



Instalaciones



Venta de
Repuestos



Asesoría
Técnica



EXPERTOS EN TU
TRANQUILIDAD.



Contactos por Whatsapp

0999303030



Call Center

075001010



@Indurama_

www.indurama.com

FICHA COMERCIAL
2022



Respaldo de servicio Técnico

Garantía: 1 año en el producto

- Cobertura de servicio en más de 1000 puntos a nivel nacional.

Técnicos Especializados que dan soluciones en 24 horas

- Repuestos originales de fábrica
- Asesoría técnica
- Venta de repuestos
- Mantenimiento correctivo y preventivo



EXPERTOS EN TU
TRANQUILIDAD.

 **Contactos por Whatsapp**
0999303030

 **Call Center**
075001010

 @Indurama_

www.indurama.com

REQUISITOS PARA LA INSTALACIÓN

Instalación eléctrica

- La conexión eléctrica debe ser de 115V y debe poseer conexión tener tierra.
(Realizado por un técnico calificado)
- El tomacorriente y el enchufe del producto debe ser tipo B (3 patas normal)

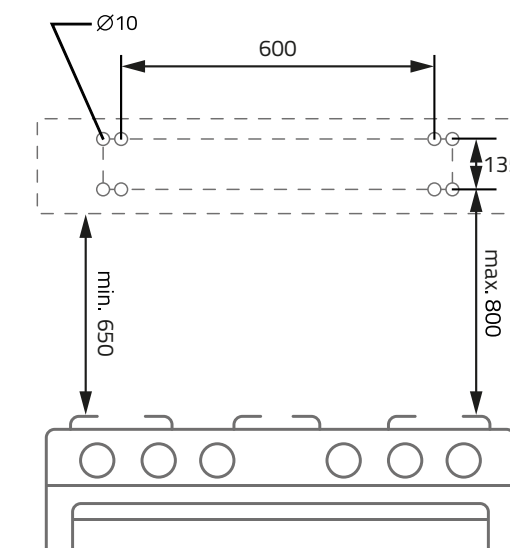
Enchufe
Tipo B



Colocación del producto

- La pared en donde se instale el producto debe estar enlucida y tener estructura firme, para soportar aproximado de 6 Kg.
 - Producto debe ser instalado entre 65cm y 80cm de la cocina/encimera (distancia desde los quemadores hasta el borde de la campana)
 - Cuando se requiere instalación con salida de vapor al exterior es necesario tener ducto de salida de 5 pulgadas.

Medidas de empotre





indurama

www.indurama.com |    