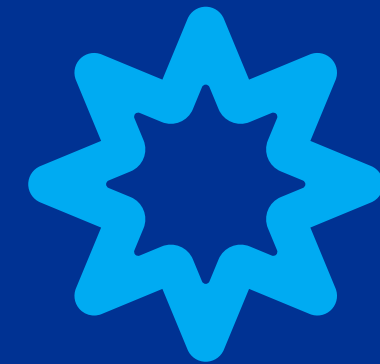




**Imagen de producto referencial*



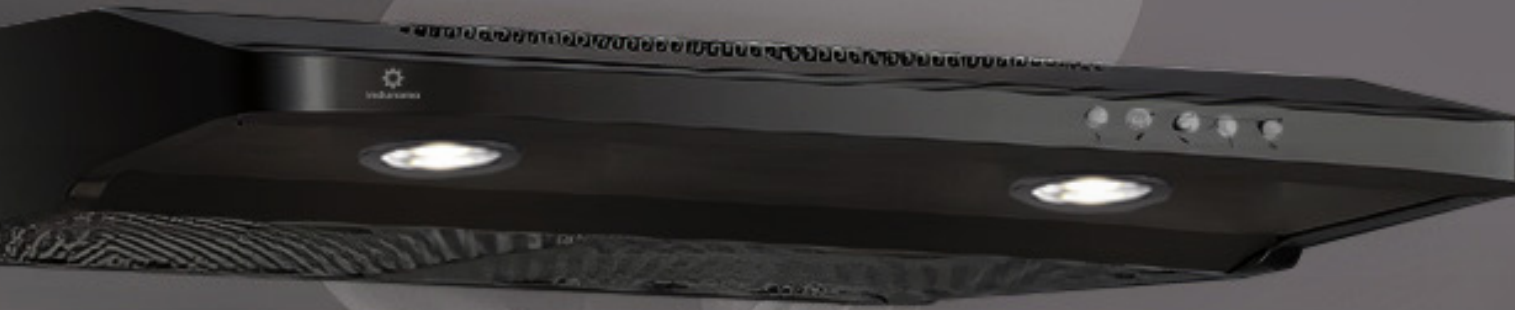
indurama

Ambientes
con estilo

CAMPANAS EXTRACTORAS
NUEVO MODELO CON LUZ LED

*Imagen de producto referencial

FICHA COMERCIAL
2022



CEI-75NE

CAMPANA EXTRACTORA
MODELO CON **LUZ LED**

- **MODELO:** CEI-75NE
- **COLOR:** NEGRO
- **MARCA:** Indurama
- **TIPO:** A
- **MERCADO:** Ecuador



Diseño que se adapta
a tus **espacios**

*Imagen de producto referencial

FICHA COMERCIAL
2022



CEI-75NE

CAMPANA EXTRACTORA
MODELO CON **LUZ LED**



Espacios libres de
humo y olores



Iluminación LED,
facilidad de uso y
bajo consumo de energía

CEI-75NE

CAMPANA EXTRACTORA
MODELO CON LUZ LED



Información general

- Campana de pared
- Voltaje / Frecuencia: 110V / 60 Hz
- Poder de succión 300 m³ / hr
- Panel con pulsantes
- Acabados en acero inoxidable

Funciones

- 3 velocidades
- Funcionamiento por ducto
- Funcionamiento por recirculación de aire
- 2 luces LED

Accesorios:

- Filtros de aluminio lavable de 5 capas.
- Filtro de carbón

Dimensiones:

- PRODUCTO
Alto 13,5 cm Ancho: 75 cm Prof: 49,4 cm
- PARA EMPOTRAR
Alto: 13,5 cm Ancho 75 cm Prof: 49,4 cm

Ficha de pedidos y despachos

CEI-75NE



Código JDE

10008617



**Código de barras
producto (EAN)**

6921041103472



Descripción SAP

CAMPANA EXTRACTORA
CEI-75NE



Marca

Indurama



**Tamaño del
Producto**

alto:13,5cm **ancho:**75cm
prof:49,4cm



**Medidas de
empotre**

alto:13,5cm **ancho:**75cm
prof: 49,4cm



**Tamaño
de la caja**

alto:20,1cm **ancho:**81cm
prof: 55cm



Apilamiento

4



Garantía

1 año en el producto



Acabado

NEGRO



**Peso
Neto**

8,5 Kg



**Peso
Bruto**

10Kg



Voltaje

110V / 60Hz



**Partida
Arancelaria**

8414.60.00.00



**Capacidad en
contenedor**

760



CEI-75NE

CAMPANA EXTRACTORA
MODELO CON LUZ LED

✓ diseño ✓ versatilidad ✓ garantía



DISEÑO MODERNO

Estilo que combina
en tu hogar y se adapta
a tus espacios



ACABADOS EN ACERO

Y filtro extraíble para
fácil limpieza



RESPALDO Y GARANTÍA

Alto stock de
repuestos y servicio
técnico en tu hogar



**EXPERTOS EN TU
TRANQUILIDAD.**

SERVICIOS OFERTADOS

30 AÑOS DE
EXPERIENCIA

ASESORÍA
PERSONALIZADA

REPUESTOS
ORIGINALES

COBERTURA A
NIVEL NACIONAL

ATENCIÓN 6 DÍAS
A LA SEMANA



Atención dentro
y fuera de Garantía



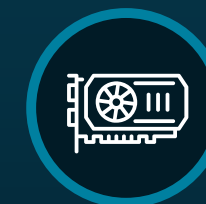
Visita a
Domicilio



Mantenimiento
Preventivo y Correctivo



Instalaciones



Venta de
Repuestos



Asesoría
Técnica



EXPERTOS EN TU
TRANQUILIDAD.



Contactos por Whatsapp
0999303030



Call Center
075001010



@Indurama_

www.indurama.com

FICHA COMERCIAL
2022



Respaldo de servicio Técnico

Garantía: 1 año en el producto

- Cobertura de servicio en más de 1000 puntos a nivel nacional.

Técnicos Especializados que dan soluciones en 24 horas

- Repuestos originales de fábrica
- Asesoría técnica
- Venta de repuestos
- Mantenimiento correctivo y preventivo



EXPERTOS EN TU
TRANQUILIDAD.



Contactos por Whatsapp

0999303030



Call Center

075001010



@Indurama_

www.indurama.com

REQUISITOS PARA LA INSTALACIÓN

Instalación eléctrica

- La conexión eléctrica debe ser de 115V y debe poseer conexión tener tierra.
(Realizado por un técnico calificado)
- El tomacorriente y el enchufe del producto debe ser tipo B (3 patas normal)

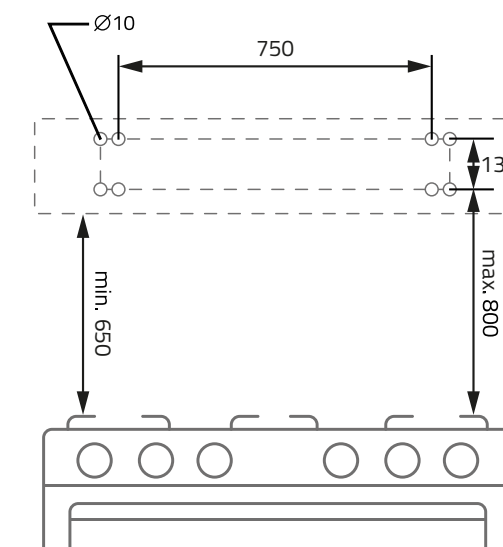
Enchufe
Tipo B

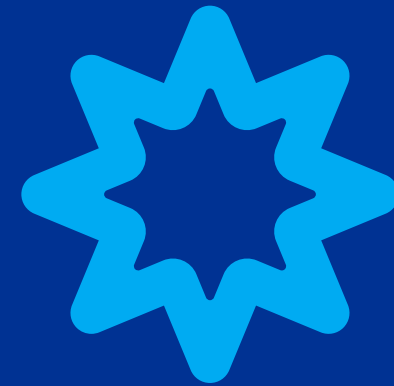


Colocación del producto

- La pared en donde se instale el producto debe estar enlucida y tener estructura firme, para soportar aproximado de 9 Kg.
 - Producto debe ser instalado entre 65cm y 80cm de la cocina/encimera (distancia desde los quemadores hasta el borde de la campana)
 - Cuando se requiere instalación con salida de vapor al exterior es necesario tener ducto de salida de 5 pulgadas.

Medidas de empotre





indurama

www.indurama.com |    