



Inspiración Moderno

Los detalles no son sólo detalles, son ideas audaces que transforman espacios y crean diseños. La serie Equix, redefine el diseño contemporáneo con una combinación de formas geométricas, líneas fuertes y detalles que capturan rápidamente la atención y logran una declaración única y a la vez cálida en cualquier cuarto de baño.

Modern Inspiration

Details are not just details, they are bold ideas that transform spaces and create designs. The Equix series redefines contemporary design with a combination of geometric shapes, strong lines and details that quickly capture the attention and achieve a unique statement and at the same time warm in any bathroom.

SERIE EQUIX

EQUIX

Sanitario de una pieza
One piece toilet

4.8 Lpf.

1.28 Gpf.

Ref. 2425048.color

Información técnica

Technical Information

Material Material	Porcelana sanitaria Vitreous China
Dimensiones (An x L x Al) Dimensions (W x D x H)	378 x 696 x 666 mm. 14.9 x 27.4 x 26.2 inch.
Presión de agua Water pressure	20 - 80 PSI
Consumo de agua Water consumption	Botón sencillo 4.8 Lpf. Single button 1.28 Gpf
Sistema de descarga Outlet system	Sifón jet. Sifon jet.
Espejo de agua Water surface area	195 x 213 mm. 7.6 x 8.3 inch.
Altura de sello Trap seal	64 mm. 2.5 inch.
Distancia del muro al centro del desagüe Wall distance from waste center	305 mm. 12 inch.
Válvula de llenado Fill valve	Antisifón. Anti-siphon.
Válvula de descarga Flush valve	76.2 mm. 3 inch.
Capacidad de descarga Flushing capacity	1300 gr. MISO
Peso Neto (aprox.) Net Weight (approx.)	42.1 kg. 92.8 lb.



ASIENTO CIERRE SUAVE
SLOW CLOSE SEAT



AHORRO DE AGUA
WATER SAVING



GARANTÍA PORCELANA **DE POR VIDA**
GARANTÍA COMPONENTES **5 AÑOS**
VITREOUS CHINA **LIFETIME WARRANTY**
COMPONENTS **5 YEARS WARRANTY**

*Para mayor información referirse a las condiciones de garantía y devolución.
*Further information refer to warranty and return conditions.

Color
Color

Blanco .020 White .020	Bone .021 Bone .021
---------------------------	------------------------

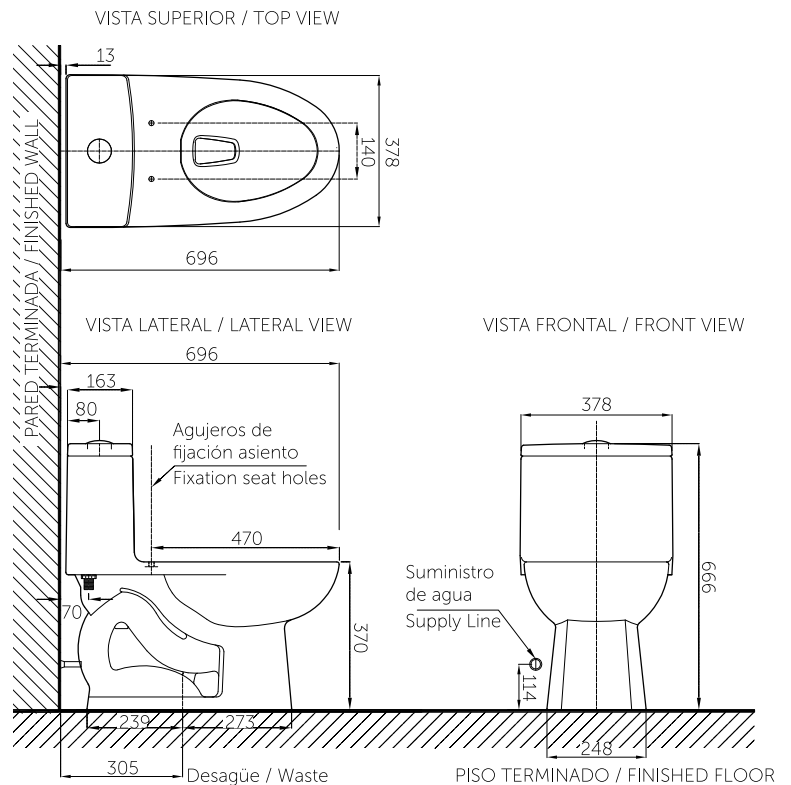
Cuidados y limpieza

Care and cleaning

- Para la limpieza, utilice un detergente suave como jabón líquido de PH neutro y agua tibia.
- No utilice limpiadores abrasivos que puedan rayar u opacar la superficie.
- No use limpiadores que contengan CLORO, este químico puede causarle daños a la pieza.
- Siempre pruebe la solución de limpieza en un área oculta antes de aplicarla a toda la superficie.
- Limpie con un trapo y enjuague completa e inmediatamente con agua después de aplicar limpiadores.
- Enjuague y seque las superficies cercanas que se hayan rociado.
- For best cleaning results use a mild soap with neutral PH and warm water.
- Do not use abrasive cleaners since they might scratch the surface.
- Do not clean the product with CHLORINE'S substances will cause damage on the piece.
- Always test cleaning products on a small hidden area before applying it to the entire product.
- After using cleaners, rinse the surface using water and dry with a cloth.

Plano técnico

Technical Drawing



Unidades / Units: mm.

Estas dimensiones son nominales y son sujetas a cambio sin previo aviso.
These dimensions are nominal and are subject to change without prior notice.

Productos relacionados

Related products

- Ref. 1508040 Lavamanos de sobreponer Equix.
- Ref. 1508040 Drop in Lavatory Equix.
- Ref. 1900570.002 Grifería lavamanos monocontrol Adara.
- Ref. 1900570.002 High single-handle monoblock lavatory faucet